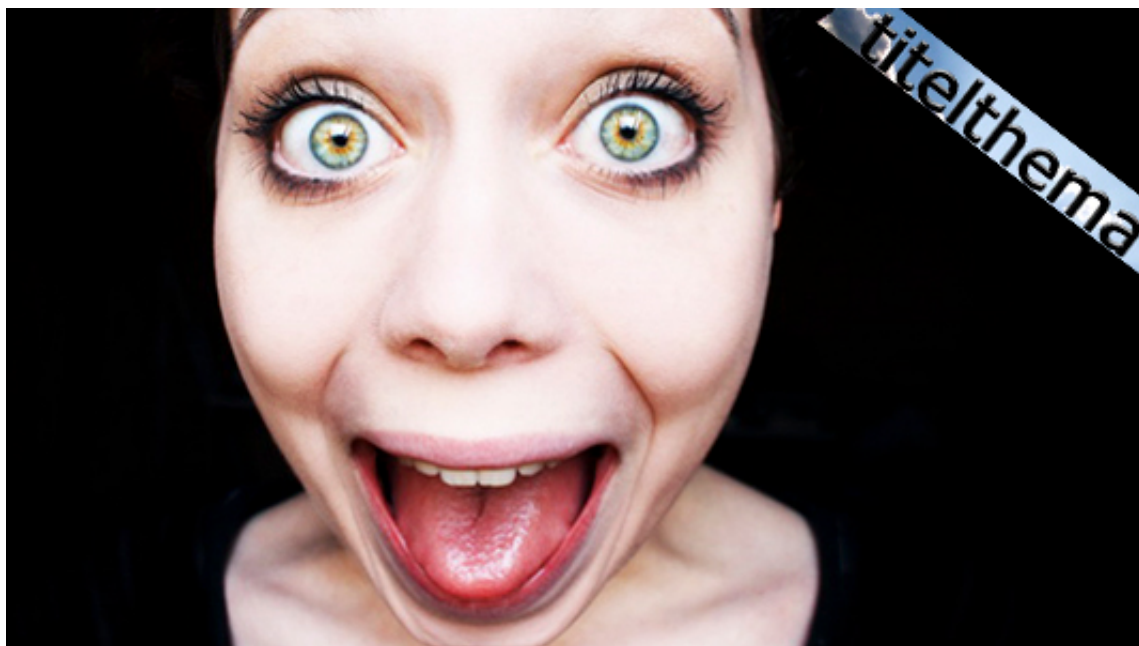




## LACHEN



Wieso ein [Lachen über Sympathie entscheiden kann](#), kommentiert *Christina Hubmann*. *Franziska Mayer* hat sich Gedanken über [die Grenzen des deutschen Humors](#) gemacht. Über [die Typologie des Lachens](#) schreibt *Julia Radgen*. *Sandra Arm* stellt zunächst das [Humor-Institut in Leipzig vor](#) und [interviewt zudem Eva Ullmann](#), die Leiterin des Instituts.

*(Foto: Liv Stephan by jugendfotos.de)*